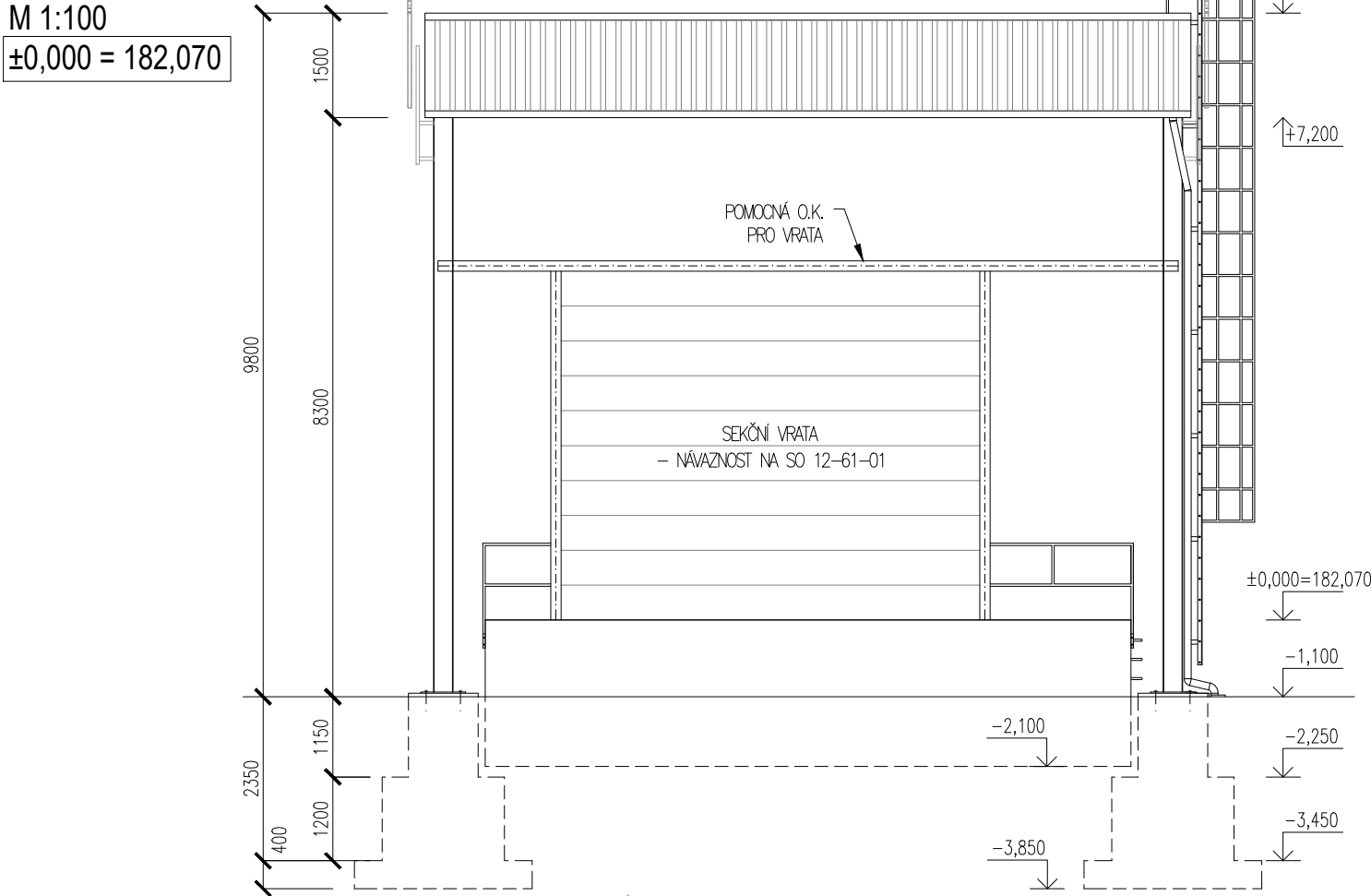
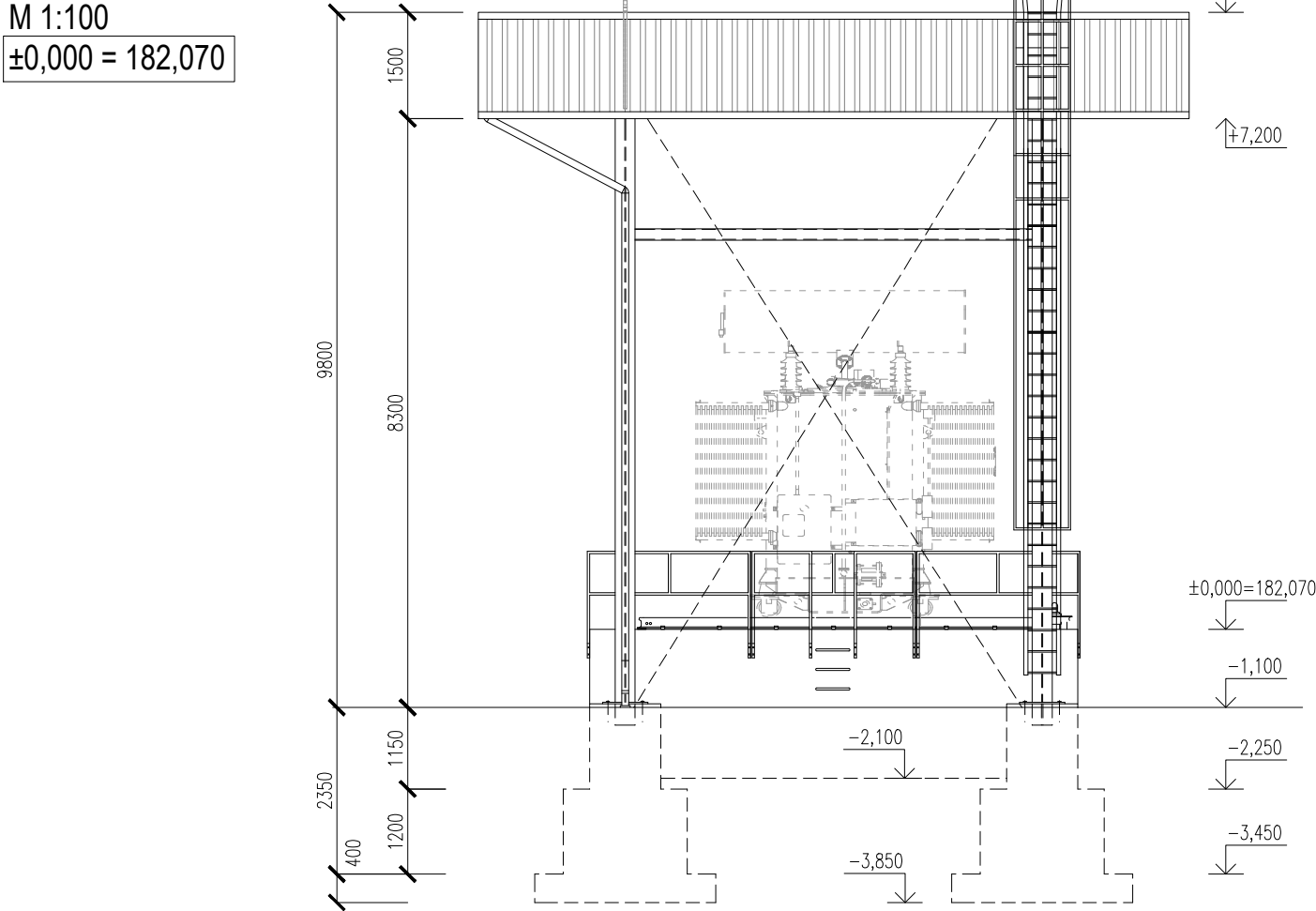


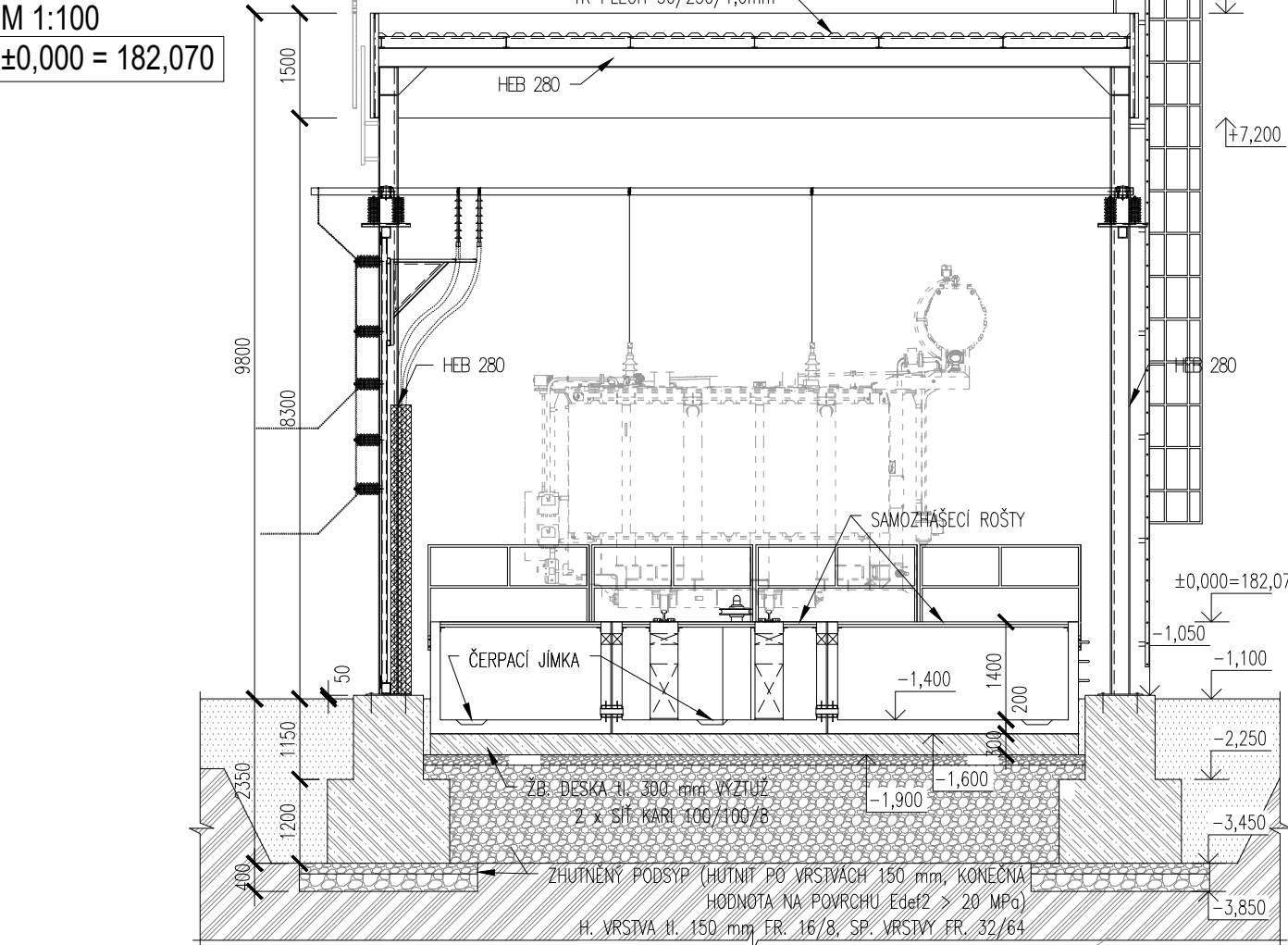
JIOVÝCHODNÍ POHLED



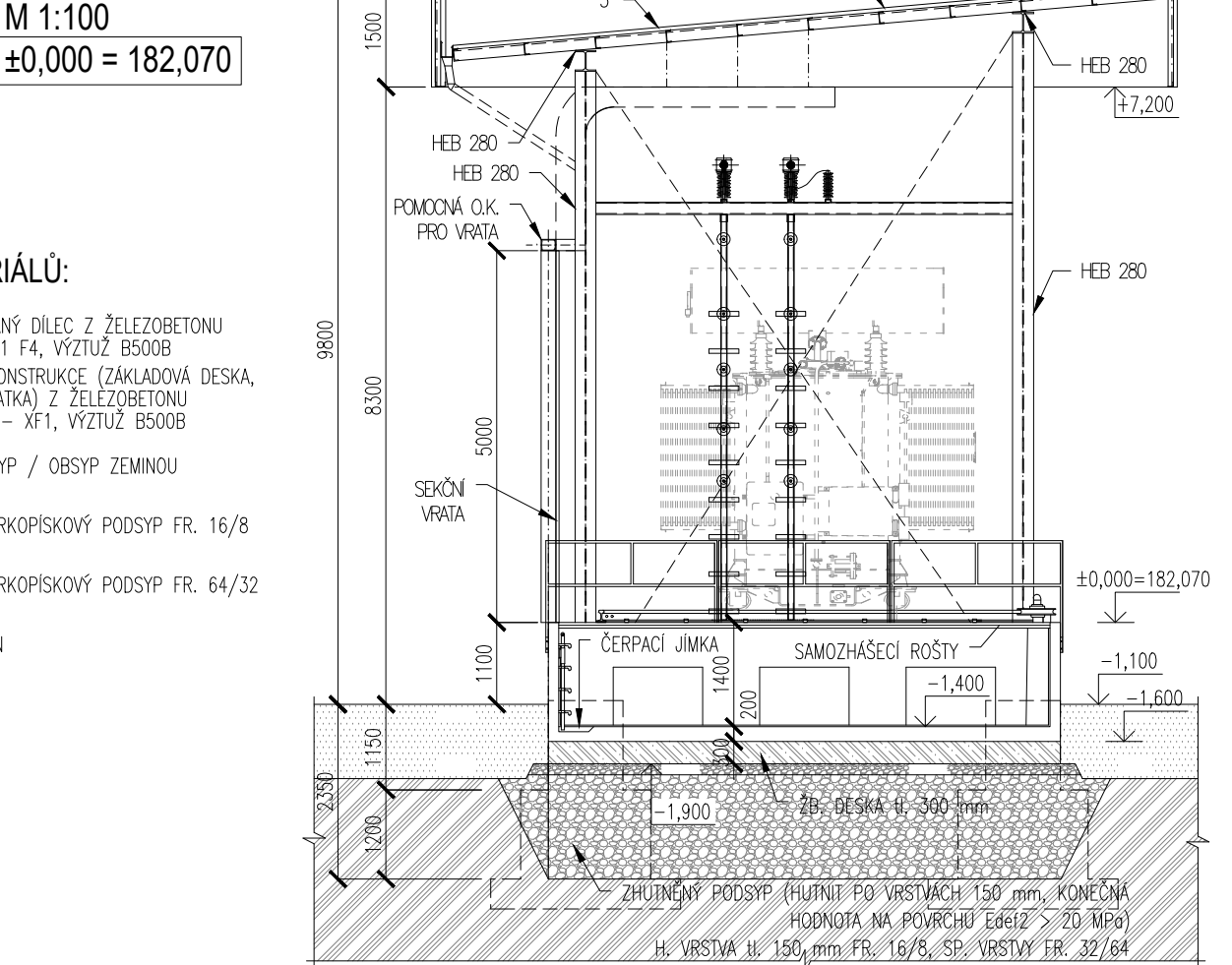
SEVEROVÝCHODNÍ POHLED



ŘEZ B-B'



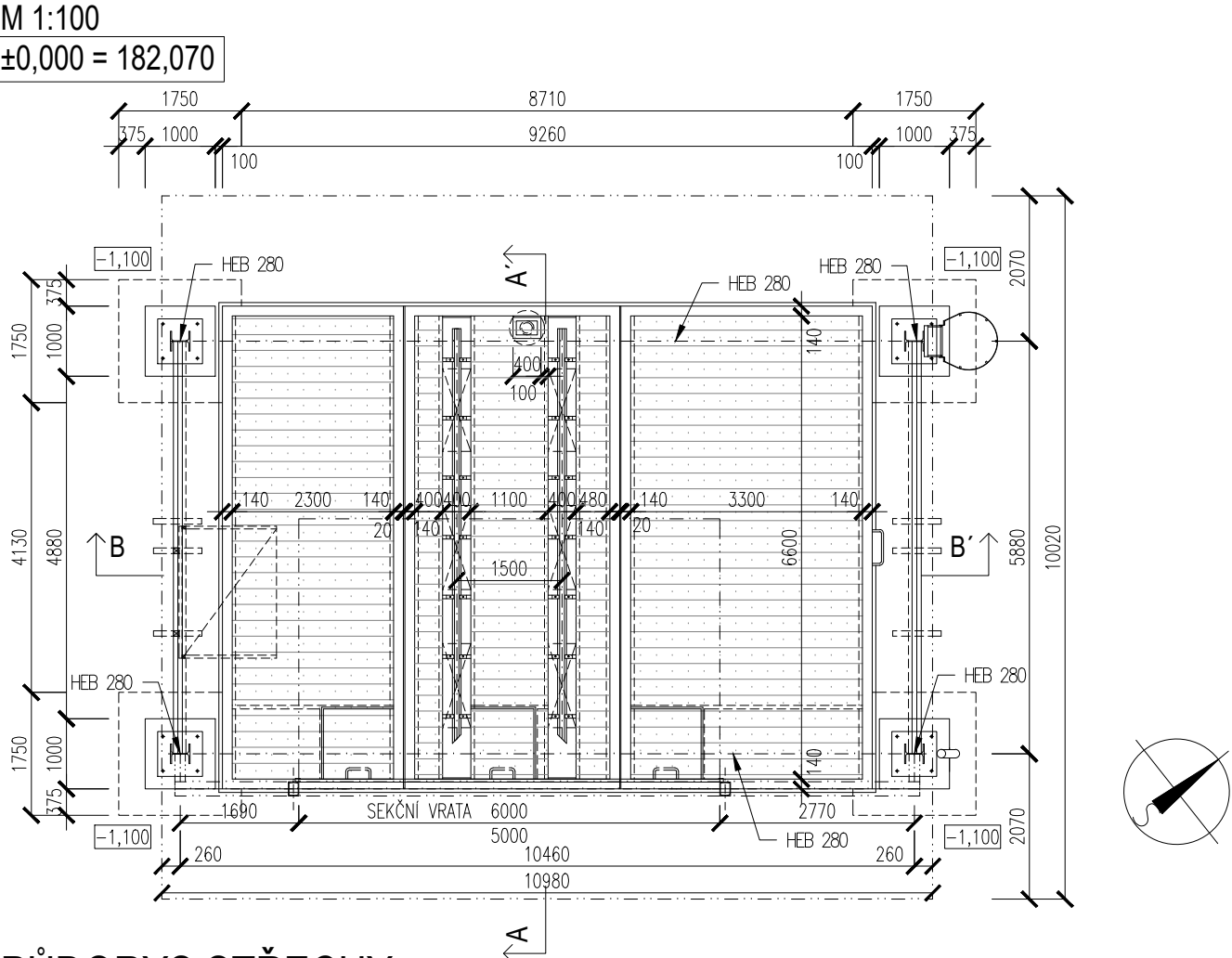
ŘEZ A-A'



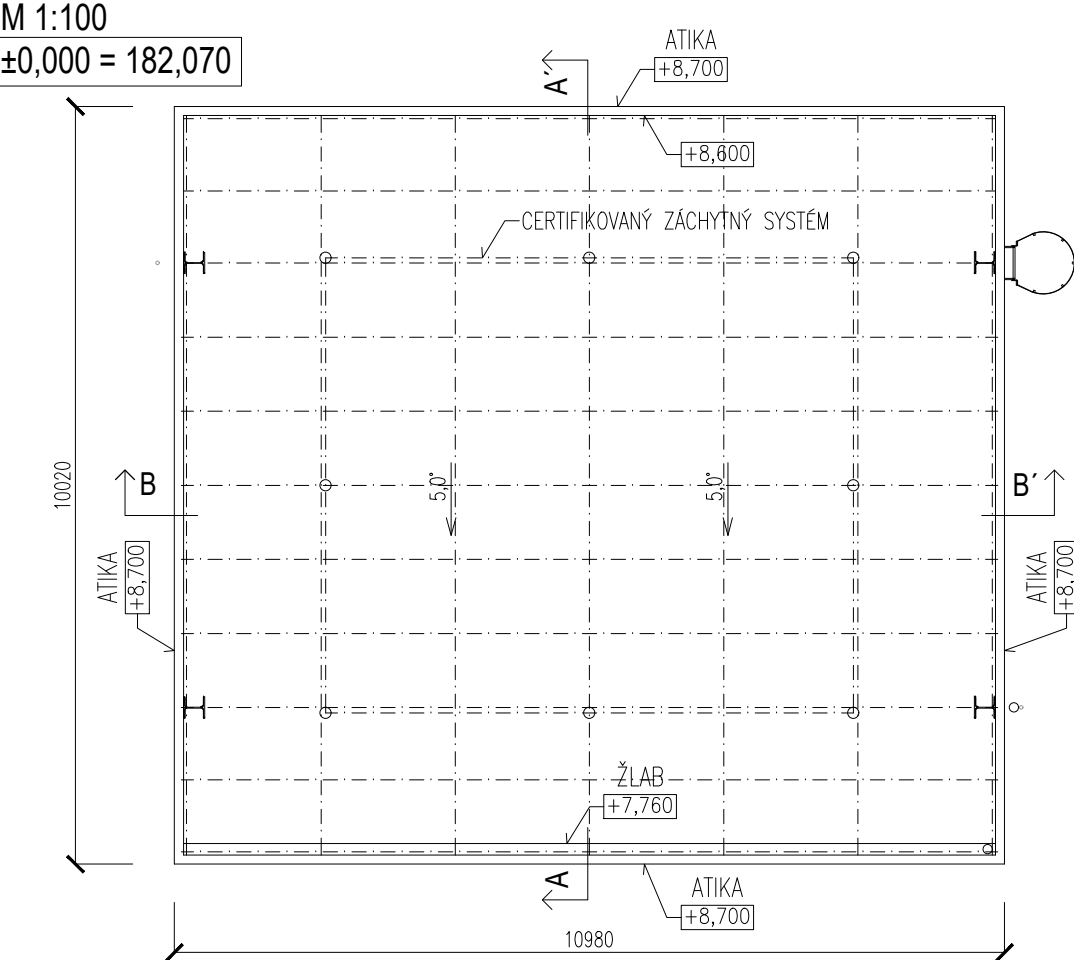
LEGENDA MATERIÁLŮ:

- PREFABRIKOVANÝ DÍLEČ Z ŽELEZOBETONU SCC55/67 XF1 F4, VÝZTUŽ B500B
- ZÁKLADOVÉ KONSTRUKCE (ZÁKLADOVÁ DESKA, ZÁKLADOVÁ PATKA) Z ŽELEZOBETONU C25/30 XC4 - XF1, VÝZTUŽ B500B
- HUTNĚNÝ ZÁSYP / OBSYP ZEMINOU
- HUTNĚNÝ ŠTĚRKOPISKOVÝ PODSYP FR. 16/8
- HUTNĚNÝ ŠTĚRKOPISKOVÝ PODSYP FR. 64/32
- ROSTLÝ TERÉN

PŮDORYS ZÁCHYTNÉ HAVARIJNÍ JÍMKY - 1ks (CELKEM 2ks)



PŮDORYS STŘECHY



Jiná ověření:		Paré:	
Orientační schéma:		Razítko oprávněné osoby:	
Revize:		Datum:	
000		15.05.2024	
Popis:		Kontroloval:	
Definitivní odevzdání dokumentace		Ing. Robin Prachař	
Podpis:		Datum:	

Stavebník/Investor:	Správa železnic, státní organizace	
Adresa:	Dlážděná 1003/7, 110 00 Praha 1	
Zástupce investora:	Stavební správa východ	
Adresa:	Nerudova 773/1, 779 00 Olomouc	

Zhotovitel díla:	SUDOP BRNO, spol. s r.o.	
Adresa:	Kounicova 26, 611 36 Brno	
Kontakt:	T: +420 972 625 804 E: sudop@sudop-brno.cz	
Zhotovitel části/objektu:	SUDOP BRNO, spol. s r.o.	
Adresa:	Kounicova 26, 611 36 Brno	
Kontakt:	T: +420 972 625 804 E: sudop@sudop-brno.cz	
Hlavní projektant (HIP):	Ing. Radoslav Molák	
Specialista:	Ing. Robin Prachař	

Název stavby/akce:	Zvýšení dostupnosti výkonu TNS Nedakonice v systému AC 25 kV	Označení investora: S622000551
Název části:	Napájecí stanice - stavební část	Zakázka: 23070-01
Název objektu/díle části:	TNS Nedakonice, stavební příprava pro SFC technologii	Označení objektu/komplexu: SO 12-82-03
Název přílohy:	Záchytná havarijní jímka	Číslo přílohy (typ/pořadí): 2. 002
Název díle části přílohy:		Stupeň dokumentace: DUSL
Odpovědný projektant:	Zpracovatel přílohy: Ing. Robin Prachař	Měřítka: 1:100
Kraj:	Katastrální území: viz. příloha A.	Formáty: 4A4
Stupeň dokumentace: Část:	Objekt: 2	Podoba: 2
Označení investora: S 6 2 2 0 0 0 5 5 1	Stupeň dokumentace: Část: D U S L X - 0 2	Podoba: 2
Objekt: 2	Podoba: 2	Příloha: 2
Příloha: 2	Revize: 0	Revize: 0